

## Comportamento

Com a visitação do Parque aumentando a cada dia, fica fácil imaginar a grande variedade e riqueza dessa fauna humana invasora. Invasora não, porque desde sua ocupação Imperial até sua criação, o PNT foi idealizado e criado por homens para o seu uso.

É o que acontece ainda hoje. Mesmo sendo um Parque Nacional, um reservatório natural de biodiversidade, é também um parque para o uso público. Um privilégio único no planeta.

Mas é necessário conciliar suas vocações



ambientais com as necessidades sociais. Não é mais possível ignorar, mesmo que não se seja um visitante, mesmo que nunca se tenha conhecido seu interior, a sua importância na qualidade de vida da cidade.

Para o usuário este sentimento é ainda mais forte, afinal, ele está lá. E é este usuário, verdadeiro dono do Parque, que deve zelar por este patrimônio tão importante.

É o seu comportamento dentro do Parque que vai fazer toda a diferença para o equilíbrio entre ele e a fauna invasora.

## Lixo: do velho latão à reciclagem



Desde o início da atuação do **Terra Brasil (ITB)** na Pedra Bonita, uma de nossas preocupações era o lixo tanto dos visitantes na rampa de vôo livre, quanto dos moradores.

A partir de conversas e solicitações dos moradores, o ITB forneceu latões de lixo para que eles pudessem usar tanto para o seu próprio lixo, quanto para recolher os que os visitantes deixavam. Mas ainda persistia um problema: como tirar o lixo da Pedra Bonita.

Antes mesmo que o Parque tivesse a parceria da **COMLURB**, os próprios moradores da Pedra Bonita firmaram sua parceria informal com a empresa, e o lixo passou a ser recolhido.

Atualmente, o **Instituto Hiphocampus** implantou um sistema de coleta seletiva em todo o Parque. Este programa vem alcançando grande aceitação por parte do visitante e, mensalmente, são recolhidas algo como 16 toneladas de lixo!



O lixo é transferido para associações de catadores e os recursos arrecadados ajudam instituições de combate ao câncer.



Além da coleta seletiva, uma forma de educação ambiental, o Grupo Terra Limpa promove periodicamente mutirões de limpeza e conscientização sobre o problema do lixo.

## Carros x Visitantes

Um duelo silencioso vem sendo travado no PNT. Carros, bicicletas, skats e visitantes cada vez em maior número, disputam vias sinuosas, estreitas e com acíves e declives assentuados que não se adaptam a este trânsito crescente.

Na Floresta da Tijuca, onde é maior a visitação de pessoas e veículos, foram implantadas cerca de 8 km de ciclofaixas para ordenar o trânsito tanto de pedestres e bicicletas, quanto de veículos.



Porém, mesmo com a ciclofaixa,



alguns visitantes não a utilizam e o conflito entre o visitante e os veículos está formado, afinal não é só o visitante que invade a rua, muitos veículos também invadem as faixas.

Este conflito também esta presente em outras áreas do Parque, onde as estradas são usadas por ciclistas e skatistas nem sempre cuidadosos, gerando acidentes como um recente onde um ciclista se feriu gravemente ao atropelar um carro. O ciclista fazia uma curva pela contra-mão.



Para evitar estes incidentes, é necessário que todos entendam que muitos circulam pelo Parque de várias formas e é importante respeitar regras básicas de comportamento.



## Março - O mês da Pedra Bonita

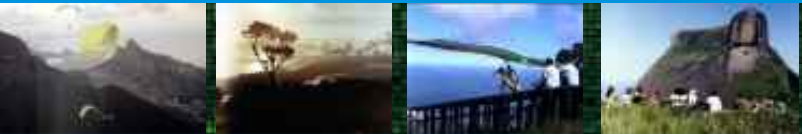
Em março, o EcoAventuras estará na Pedra Bonita. Serão 3 passeios nas principais trilhas da montanha visitando seus mirantes; topo da Pedra Bonita, Mirante do Chapecó, Agulhinha e a rampa de decolagem do vôo livre.

No primeiro passeio, ao topo da Pedra Bonita estaremos aproveitando para recuperar a sinalização da trilha e recolher o lixo que estiver pelo caminho e nos mirantes.

Aproveitaremos os passeios para visitar o reflorestamento e fazer um levantamento das condições em que se encontram as trilhas.

### Relação das trilhas que serão percorridas:

Trilha da Pedra Bonita: 1350 m de comprimento.  
Trilha do Chapecó: 320 metros  
Trilha do Escorrega: 530 metros  
Trilha da Agulhinha: 345 metros  
Trilha da Rampa: 70 metros  
Trilha do Cauzo: 15 metros



## A menor trilha do PNT



As 2 menores trilhas do Parque estão na Pedra Bonita. A Trilha da Rampa com 70 metros de comprimento, ligando o estacionamento a área de montagem das asas delta, e a nova Trilha do Cauzo, com 15 metros, ligando a área de montagem a rampa de parapente. Apesar de serem as 2 menores trilhas, estão entre as mais usadas do Parque.

A trilha é uma homenagem ao Cauzo, o mais veterano praticante do vôo livre. Com 82 anos, 22 de vôo livre, ainda plana nos céus de São Conrado com sua asa delta e sua posição de vôo tão caracterísitca.

Realização



**S2M2**  
WEB DESIGN

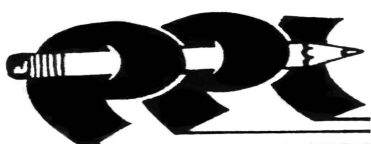
Grupo  
**terralimpa**

**WWW.TERRABRASIL.ORG.BR**  
**INFORMATIVO**

Informativo mensal do Instituto Terra Brasil - Número 14 - ano 3 - Fevereiro de 2002

Correio eletrônico: [instituto@terrabrasil.org.br](mailto:instituto@terrabrasil.org.br) - Tel: (21)96913877

Fotos: Eduardo Lage Santos, Kiarash Ertebatí, Marcelo Basilone, Mauro Marques Girão, Elias Fernandes, Carlos Perez Gomar.



**PAPELARIA**  
**PINTANDO IDÉIAS**

Livros Escolares - Xerox - Encadernação - Plastificação  
Presentes e Artigos Importados

Av. Geremário Dantas, 1064 Lj D - Freguesia - Jacarepaguá - Telefax: (21) 2427 4066 - 2425 0080

Entrega a Domicílio